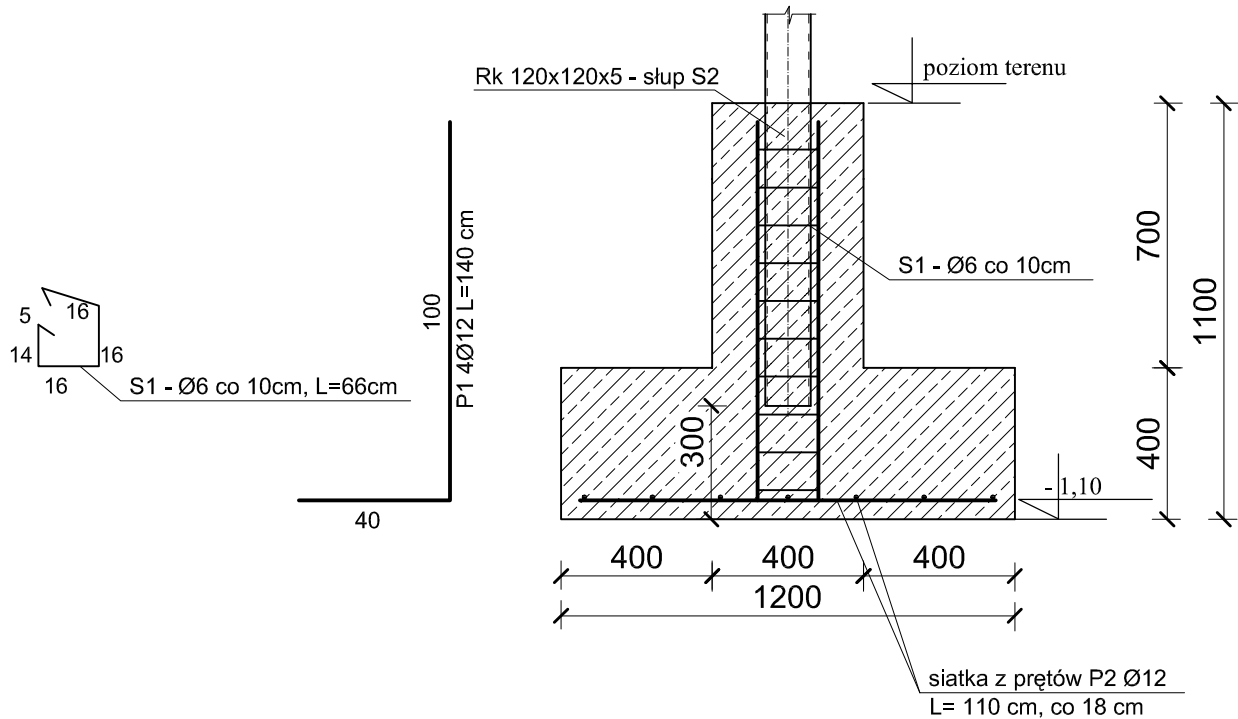
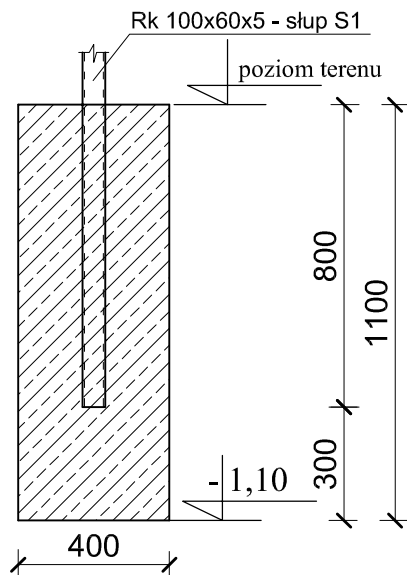


## Fundament pod słup S2



## Fundament pod słup S1



**Beton B20**  
**Stal zbrojeniowa AII**  
**Stal na strzemiona AI**



**Inwest-Bau**  
 Biuro Projektowo-Budowlane  
 39-200 Dębica ul. Kawęczyńska 142 A

tel. 0-14 68 16 350  
 fax. 0-14 68 16 349

Nazwa i adres inwestycji:  
 Budowa boisk rekreacyjnych oraz elementów małej archit. w miejscu publicznym  
 (ze sprzętem rehab.) w miejscowościach Ruda, Partynia i Radomyśl Wielki  
 na terenie gminy Radomyśl Wielki.

Nr projektu  
 10/2013

Temat rysunku:  
 Fundament pod słupy w Partyni.

Branża:  
 konstrukcja

Nr rysunku  
 K-7

Projektował mgr inż. arch. Marek Krystek  
 UAN 8346/75/86

podpis

Skala  
 1:20

Opracował Maciej Litwin

podpis

Data  
 04.2013